

IMMOBILIENKONZEPTE „MIT SICHERHEIT ZUR RENDITE“



DIE IMMOBILIE ALS KAPITALANLAGE

Die Anlage in Sachwerten bietet einen idealen Schutz vor Inflation. Immobilien gelten als sichere und risikoarme Kapitalanlage, die der Geldentwertung trotz. In der Regel führt die Inflation zu steigenden Mieten und somit automatisch zu einem steigenden Wert. Eigentümer können so mit stabilen Einnahmen und Werten rechnen.

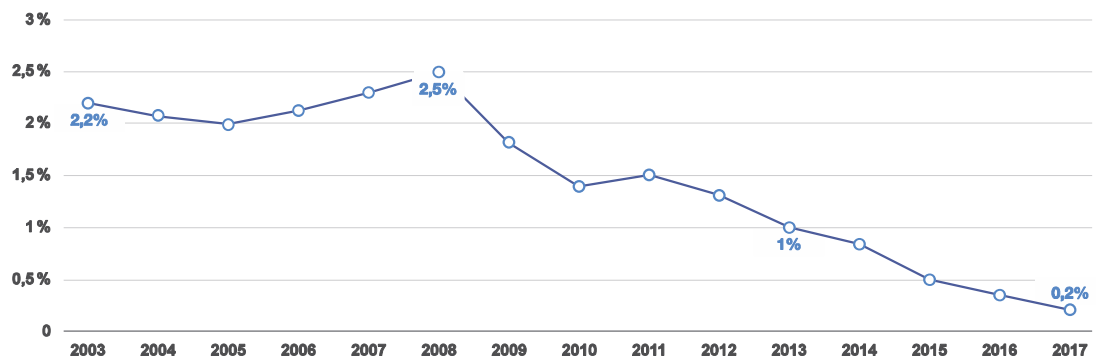
NUTZEN SIE DIE VORTEILE EINES PROFESSIONELLEN IMMOBILIENKONZEPTE

- sorgfältige Auswahl von Objekten an Premium-Standorten
- professionelle Hausverwaltung
- umfassende Gebäudeabsicherung gegen Feuer-, Sturm-, Hagel-, Wasser- und Elementarschäden
- Hausmeisterservice für Objektpflege und Werterhalt
- der Mietpool sichert die Mieteinnahmen
- top Kapitalrendite
- flexible Anlageform, das Objekt ist beleih-, verschenk-, verkauf- und vererbbar

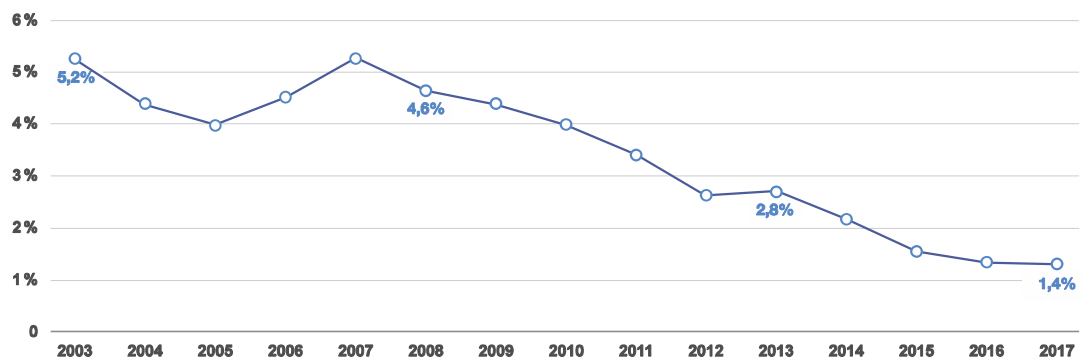


Erfahren Sie
hier mehr!

Entwicklung des Zinssatzes für Spareinlagen in Deutschland von 2003 bis 2017



Entwicklung der Hypothekenzinsen in Deutschland von 2003 bis 2017



IMMOBILIENKONZEPTE „MIT SICHERHEIT ZUR RENDITE“



DIE IMMOBILIE ALS KAPITALANLAGE

VEREINFACHTE BEISPIELRECHNUNG – KOSTENAUFSTELLUNG

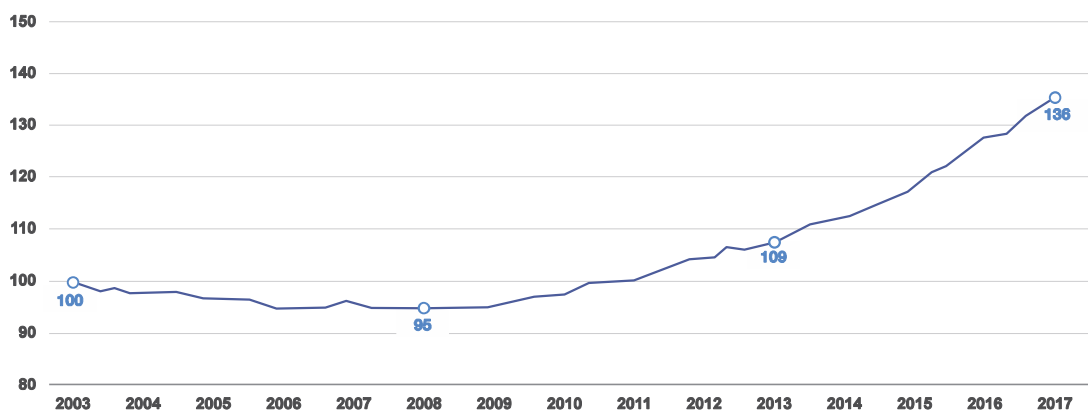
Kaufpreis inkl. Nebenkosten	180.000 €
Eigenkapital	10.000 €
Darlehenssumme	170.000 €
Zinssatz	2 %
Monatsrate	757 €
Darlehenslaufzeit*	25 Jahre
Rücklage / Nebenkosten	53 €

* bei angenommen gleichbleibendem Zinssatz

VEREINFACHTE BEISPIELRECHNUNG – MONATLICHER AUFWAND

Monatliche Gesamtkosten	810 €
Mieteinnahme	615 €
Monatlicher Aufwand (25 Jahre)	195 €

Entwicklung der Immobilienpreise in Deutschland von 2003 bis 2017



TERMINVEREINBARUNG MIT UNSEREN IMMOBILIENSPEZIALISTEN

Wie Sie von den Vorteilen unseres Immobilienkonzepts profitieren können, hängt natürlich von Ihrer persönlichen Situation ab. Gerne erstellt unser Immobilienspezialist eine auf Sie perfekt zugeschnittene Berechnung.

Wann passt es Ihnen?

Tag, Datum

Uhrzeit