



Wunsch- & Zielgutachten für den privaten Haushalt

Kapitalanlage

*Ihre Wünsche und Ziele sind
der Antrieb für unser Handeln.*

Das Problem: Zu geringe Rendite

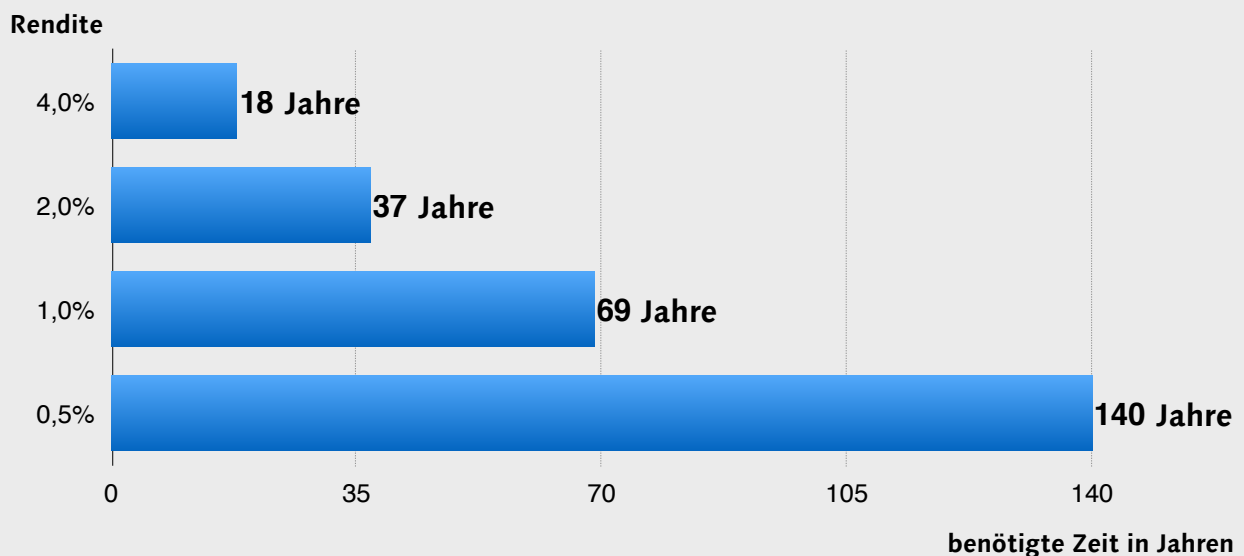
Hilfe! „Die Zinsen sind weg!“

Negative Zinsen waren für fast alle Anleger undenkbar. Mittlerweile sind sie Realität geworden. Die meisten Anleger sind indirekt, über Produkte, in die sie investieren, bereits von Negativzinsen betroffen.



Was bedeutet das für Ihr Geld?

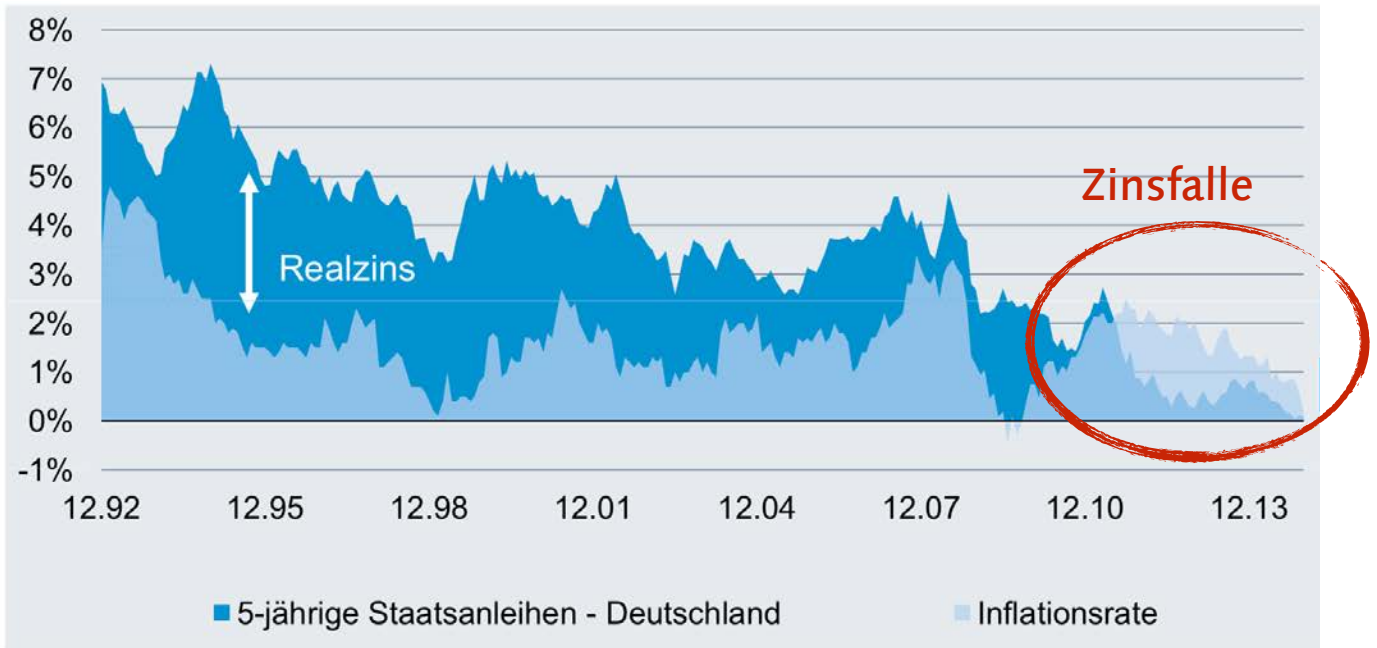
So lange benötigt Ihr Geld bei einer Einmalanlage um sich zu verdoppeln:



Das Problem: Inflation

Auf den Realzins kommt es an!

Viele Anleger glauben, ein möglichst hoher Zins ist allein entscheidend. Tatsächlich gibt es aber einen ständigen Gegenspieler: Die Inflation. Erstmals seit vielen Jahrzehnten ist die Inflation höher als die durchschnittliche Verzinsung. Man spricht hier von einem negativen Realzins, oder einfach gesprochen von **Geldvernichtung**.



Quelle: DWS Investment GmbH

Was bedeutet das für Ihr Geld?

Ein Beispiel:

- Herr Mustermann erhält für seine Kapitalanlage in Höhe von 100.000 € einen jährlichen Zinssatz von 0,5%.
- Bei einer konservativ kalkulierten Inflation von 2,0% entsteht ein realer Verlust von 1,5% p.a.

Zinsen	Inflation
0,5% p.a. = 500 €	2,0% p.a. = 2.000 €
	-1,5% p.a. = -1.500 € Verlust

„Inflation ist schleichender Taschendiebstahl.“

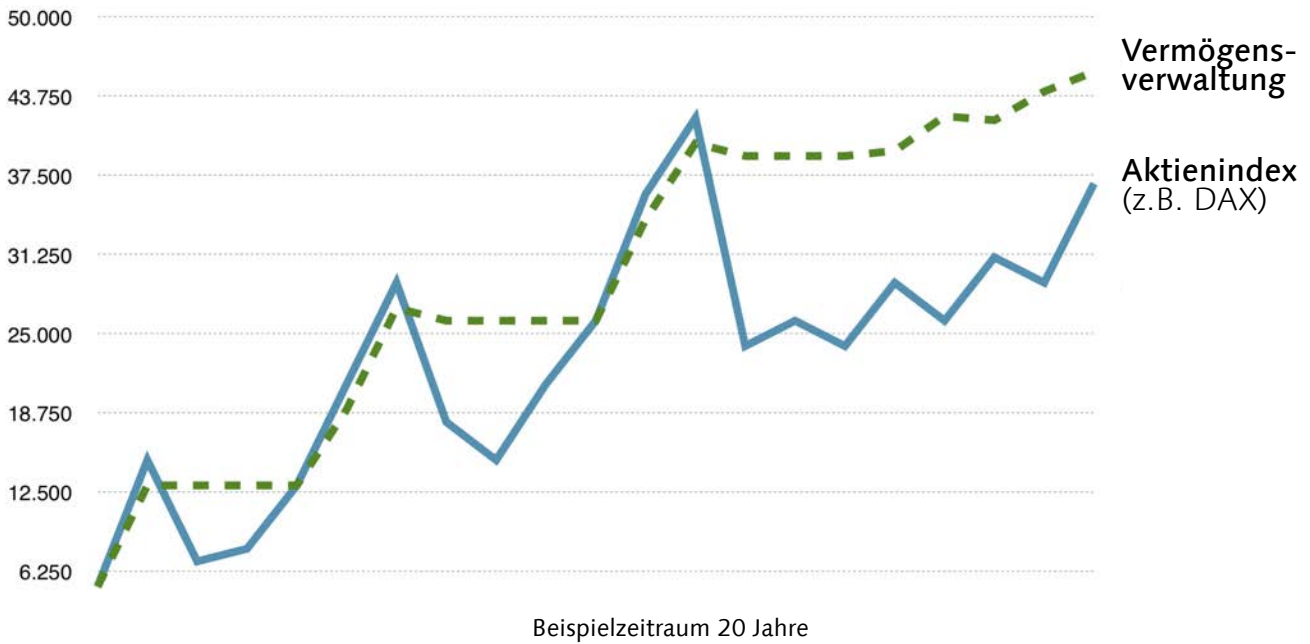
Erhard Blanck

Die Lösung: Professionelle Vermögensverwaltung

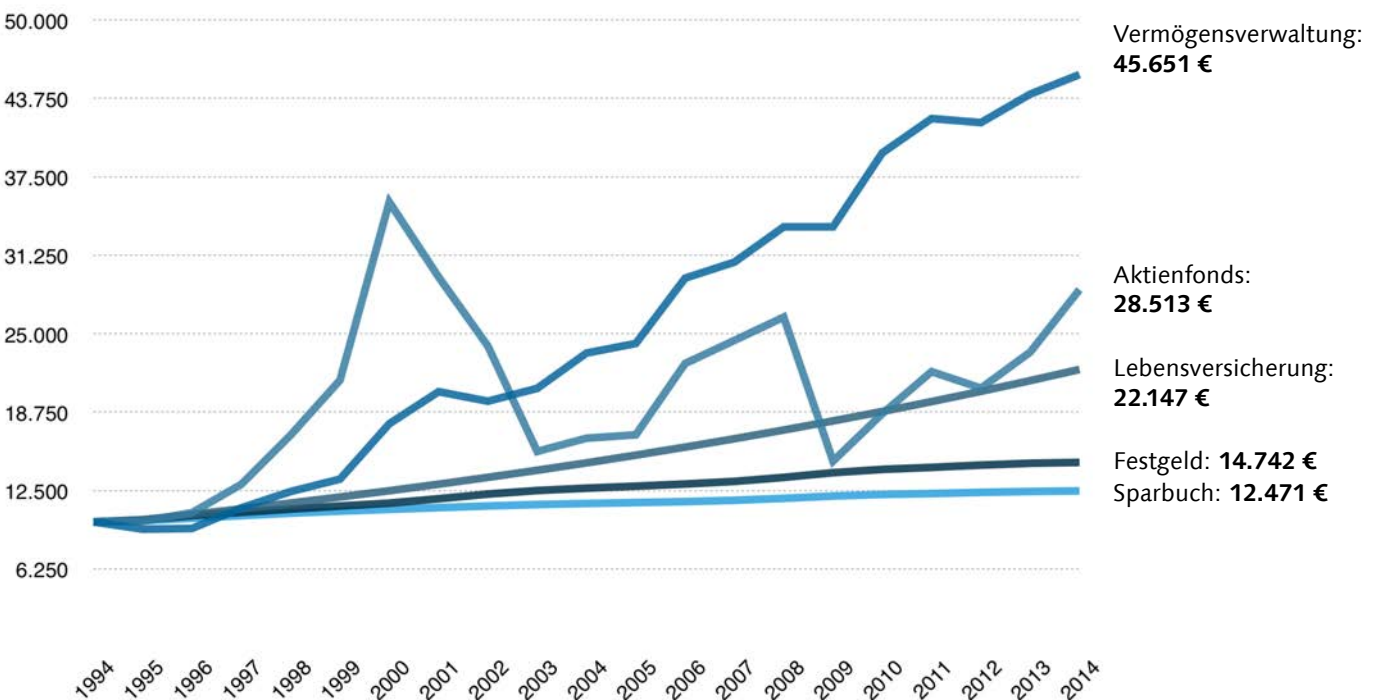
Funktionsweise einer Vermögensverwaltung

Das aktuelle Marktumfeld ist geprägt von Kursschwankungen, Inflation und politischen Einflüssen. Ein ausgewogenes Rendite- und Risiko-Profil ist der Wunsch vieler Anleger bei Ihrer Kapitalanlage. Eine **Vermögensverwaltung** setzt genau dort an:

- sie reagiert aktiv auf Marktveränderungen und schichtet bei fallenden Märkten in sicherere Anlageklassen um
- Experten überwachen den gesamten Anlageprozess

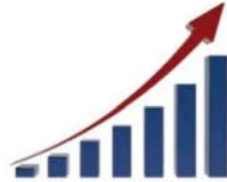


Der Marktvergleich mit anderen Anlageklassen



Wie wächst Vermögen?

$$\text{Vermögen} = \text{Kapital} \times \text{Rendite} \times \text{Zeit}$$



Rendite

*Dreieck
der Geldanlage*

Sicherheit

Verfügbarkeit



„Es ist bemerkenswert wie viel Zeit und Energie die Menschen aufwenden um Geld zu verdienen. Es ist um so verwunderlicher, wie wenig Zeit und Energie die Menschen aufwenden, um Ihr verdientes Geld zu erhalten oder zu vermehren.“

Sir John Templeton

Das Konzept: „3-Topf-Modell“

Kapitalanlage mit Köpfchen

Folgende drei Faktoren müssen bei jeder Kapitalanlage berücksichtigt werden:

- Verfügbarkeit
- Sicherheit
- Rendite



Regelmäßige Entnahme:

1. Vermögensaufbau mit staatlicher Förderung
oder / und
2. Vermögensschutz (Pflugesituation)

Vorteile im Vergleich

	TOPF 1	TOPF 2	TOPF 3
Verfügbarkeit	++	+	
Sicherheit	++	+	+
Rendite		++	
staatliche Förderung			+
Vermögensschutz (Pflugesituation)			+

Referenzen

Wer kann ein solches Programm noch gebrauchen?

1	Name, Vorname			Telefon	
	Bezug	Alter	Beruf	Familienstand	Sonstiges
2	Name, Vorname			Telefon	
	Bezug	Alter	Beruf	Familienstand	Sonstiges
3	Name, Vorname			Telefon	
	Bezug	Alter	Beruf	Familienstand	Sonstiges
4	Name, Vorname			Telefon	
	Bezug	Alter	Beruf	Familienstand	Sonstiges
5	Name, Vorname			Telefon	
	Bezug	Alter	Beruf	Familienstand	Sonstiges

